

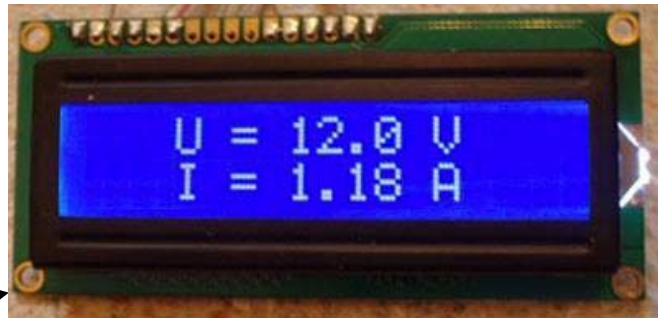
LCD Volt Amper meter

Ver.2



LCD V-A meter je namenjen za merjenje izhodne napetosti in izhodnega toka pri usmernikih, za merjenje napetosti na akumulatorju ...

LCD V-A meter se napaja iz 6V do 12V transformatorja oziroma iz 6V do 12V sekundarnega navitja transformatorja od usmernika.



Ver.1

Program: vamLCD16x2-D.hex or vamLCD16x1-D.hex

Merilno območje:

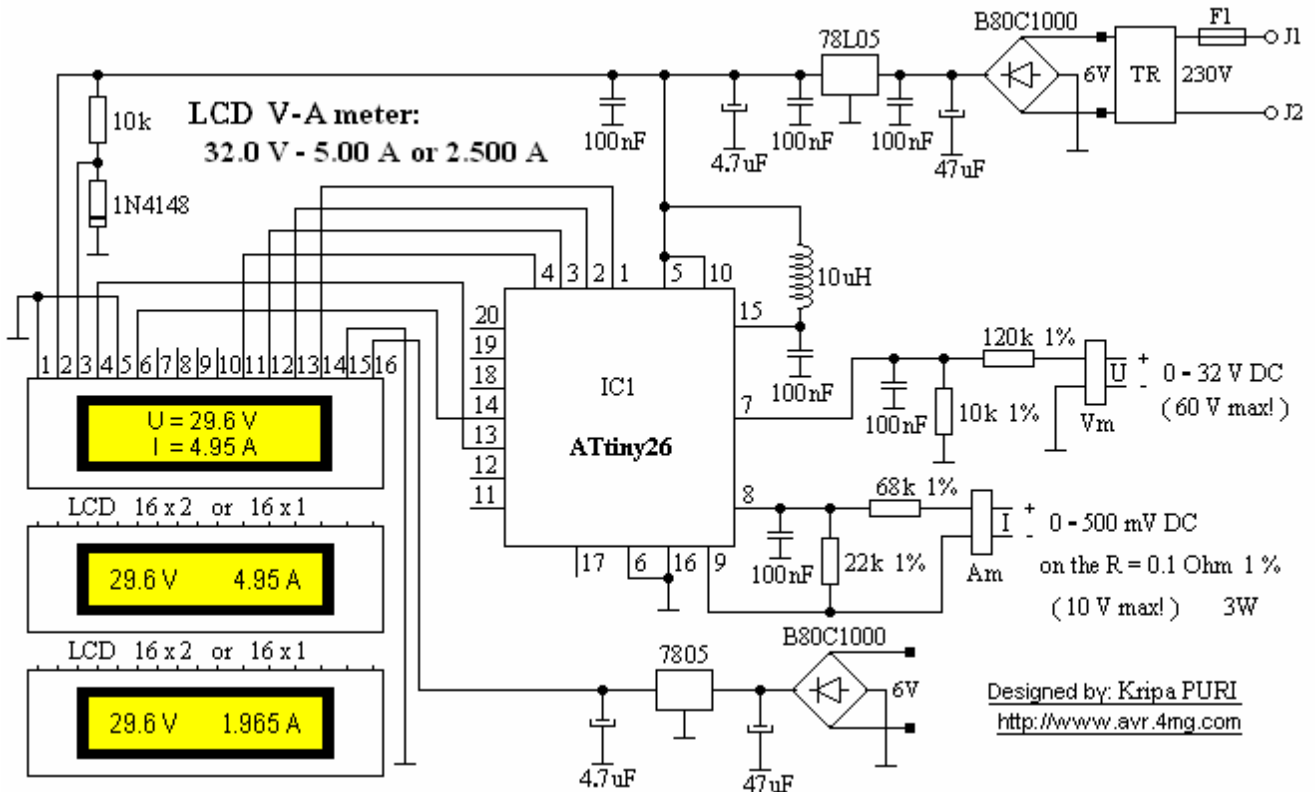
- U: 00.0_V DC – 32.0_V DC
- I: 0.03_A DC – 5.00_A DC Ver.1
- I: 0.010_A DC – 2.500_A DC Ver.2

Programiran mikro-kontroler ATtiny26 = 12 EUR.

e-mail: kripa.puri@avr.4mg.com



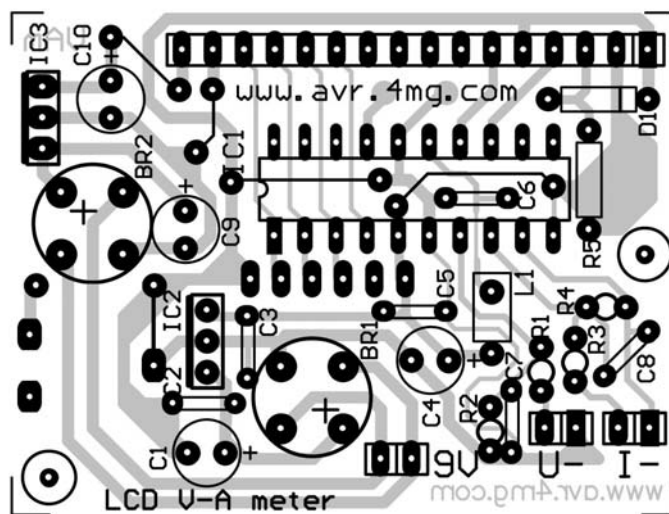
Električna shema



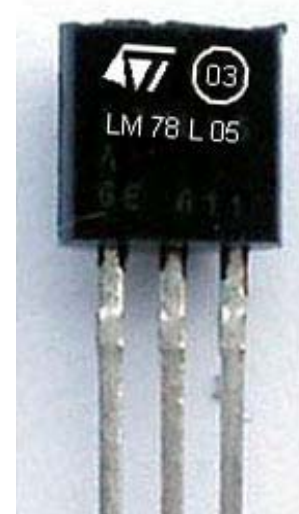
Seznam uporabljenih elementov za LCD Volt Amper meter

Kos	Tip	Vrednost	Referenca
1	upor 1%	120 k Ω	R1
2	upor 1%	10 k Ω	R2, R5
1	upor 1%	68 k Ω (22 k Ω LT ver.)	R3
1	upor 1%	22 k Ω	R4
1	upor 1%	0,1 Ω 3W	
1	dusilka	10 μ H	L1
2	el.kondenzator	47 μ F / 35 V	C1, C9
2	el.kondenzator	4.7 μ F / 35 V	C4, C10
6	kondenzator	100 nF ML	C2, C3, C5, C6, C7, C8
1	dioda	1N 4148	D1
2	greatz mostič	B80C1000	BR1, BR2
1	mikrokontroler	ATtiny26	IC1
1	podnožje	20 PIN	IC1
1	nap. regulator	LM78L05	IC2
1	nap. regulator	LM7805	IC3
1	varovalka	100 mA	F1
1	ohišje varovalke	zaprto!	F1
1	LCD display Blue	16x2 ali 16x1	LCD
1	transformator	230V / 6V / 1VA	TR
22	letvica za TIV	22 kontaktov	
1	tiskano vezje	(54 x 42) mm	

Slika tiskanega vezja z razporedom elementov



Slika IC2



Slika »sendviča« iz display-a in tiskanega vezja (M 1:1)



