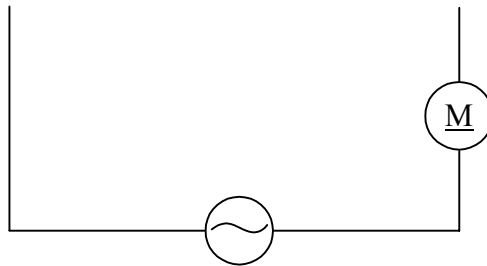


4. naloga

Tanja je zložila perilo v pralni stroj, dodala pralno sredstvo, nastavila program pranja in vključila stikalo za vklop stroja. Stroj pa ni začel prati. Tanja je ugotovila, da je v vratih stroja še drugo stikalo. Ko je vrata zaprla, je stroj začel prati.

- a) Dopolni delno narisano shemo električnega kroga v pralnem stroju. V shemo vključi stikalo za vklop stroja in stikalo v vratih stroja.



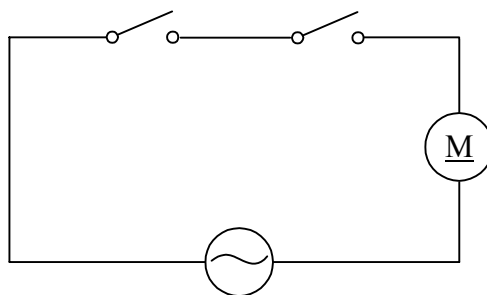
- b) Dopolni trditev:
Omenjeni stikali sta v električnem krogu pralnega stroja vezani _____

2 točki

Navodila za vrednotenje

Skupaj 2 točki

- a)



- 4.1 Pravilno narisana shema električnega kroga z zaporedno vezanima stikaloma 1 točka
b)
4.2 Zaporedno 1 točka

Parametri mrežnega diagrama

a)

4.1

Tip naloge: naloga s slikovnim odgovorom

Vsebinsko področje: tehnična sredstva

Kognitivna raven: samostojno reševanje novih problemov, samostojna interpretacija, vrednotenje

Razred: 7. razred

Standard: temeljni

Cilj: Utemelji delovanje vezja z dvema zaporedno vezanima stikaloma.

b)

4.2

Tip naloge: naloga dopolnjevanja in kratkih odgovorov

Vsebinsko področje: tehnična sredstva

Kognitivna raven: znanje in poznavanje

Razred: 7. razred

Standard: temeljni

Cilj: Poimenuje električno vezavo stikal v novem primeru.