



Šifra učenca:

Državni izpitni center



REDNI ROK



Četrtek, 5. maj 2005 / 60 minut

*Dovoljeno gradivo in pripomočki: učenec prinese s seboj modro ali črno nalivno pero oziroma moder ali črn kemični svinčnik. Sistem živih bitij je sestavni del (dve prilogi) pisnega preizkusa znanja. Učenec dobi en ocenjevalni obrazec.*

**ZAKLJUČNO PREVERJANJE IN OCENJEVANJE ZNANJA**

**ob koncu 3. obdobja**

**NAVODILA UČENCU**

Natančno preberi uvodna navodila.

Prilepi kodo oziroma vpiši svojo šifro v okvirček desno zgoraj na tej strani in na ocenjevalni obrazec.

Pisni preizkus je razdeljen na dva dela. Za reševanje prvega dela imaš na voljo 25 minut, naslednjih 15 minut pa preberi naloge drugega dela. Med branjem nalog se ne vračaj k reševanju nalog prvega dela oziroma k reševanju nalog drugega dela. Za reševanje drugega dela preizkusa imaš na voljo 20 minut.

Piši čitljivo. Če se zmotiš, napačni odgovor PREČRTAJ in ga napiši na novo. Ne uporablaj korekturnih sredstev.

Pisanje s svinčnikom ni dovoljeno.

Nečitljivi zapisi in nejasni popravki se ovrednotijo z nič (0) točkami.

Če se ti zdi naloga pretežka, se ne zadržuj predolgo pri njej, ampak začni reševati naslednjo.

K nerešeni nalogi se vrni kasneje.

Na koncu svoje odgovore še enkrat preveri.

Zaupaj vase in v svoje zmožnosti.

Želimo ti veliko uspeha.

*Pisni preizkus ima 16 strani, od tega 3 prazne.*

## I. DEL

**Pri nalogah je pravilen le en odgovor, zato nalogo dobro preberi in se odloči za en sam odgovor. Če jih boš izbral več, bo naloga ovrednotena tako, kot da si se odločil za napačni odgovor.**

### 01.

Carl von Linne je v znanstvenem svetu znan in cenjen, ker je  
*Obkroži pravilni odgovor.*

- A uvedel dvojno latinsko poimenovanje živih bitij.
- B utemeljil razvojni nauk ali evolucijo živih bitij.
- C sestavil prvi mikroskop in tako prispeval k razvoju znanosti.
- D uvedel hipotezo o spontanem nastanku življenja.

3	
---	--

### 02.

Za izumrlo vrsto je značilno, da  
*Obkroži pravilni odgovor.*

- A organizmi te vrste umirajo.
- B je to vrsta, ki še danes živi.
- C je to vrsta, ki je živela v preteklosti.
- D je to vrsta, ki je ogrožena.

3	
---	--

**03.**

Mokrišča so med najbolj ogroženimi ekosistemi. Živalski in rastlinski predstavniki, ki izginjajo skupaj z mokrišči, so:

*Obkroži pravilni odgovor.*

- A poljski mak, plavica, jerebice;
- B sibirski perunika, močvirski logarica, predstavniki dvoživk;
- C bogomoljka, pikastocvetna kukavica, zelena kobilica;
- D osočnik, galeb, solinski rakec.

3	
---	--

**04.**

Za kolobarnike je značilno, da je njihovo telo

*Obkroži pravilni odgovor.*

- A neenakomerno členjeno in ga pokriva kožamišičnica.
- B enakomerno členjeno in ga pokriva kožamišičnica.
- C enakomerno členjeno in ga pokriva hitinjača.
- D neenakomerno členjeno in ga pokriva hitinjača.

3	
---	--

**05.**

Skica prikazuje cvet jablane. Ugotovi, v katero družino spada jablana.

*Obkroži pravilni odgovor.*

- A Metuljnice.
- B Rožnice.
- C Ustnatice.
- D Križnice.



3	
---	--

**06.**

Kakšno vlogo imajo posamezni organizmi v prehranjevalnem spletu?

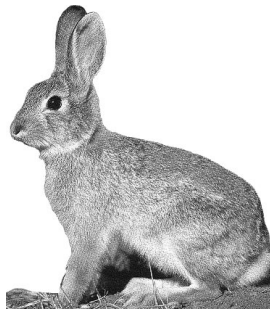
Na črte pod skice vpiši ustrezno črko iz spodnjega stolpca.

- A Proizvajalec.
- B Porabnik.
- C Razkrojivalec.
- D Nobena od omenjenih skupin.

Skice:



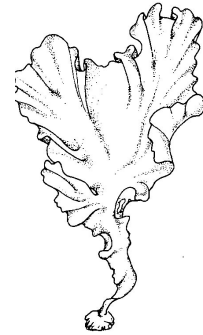
1. \_\_\_\_\_



2. \_\_\_\_\_



3. \_\_\_\_\_



4. \_\_\_\_\_

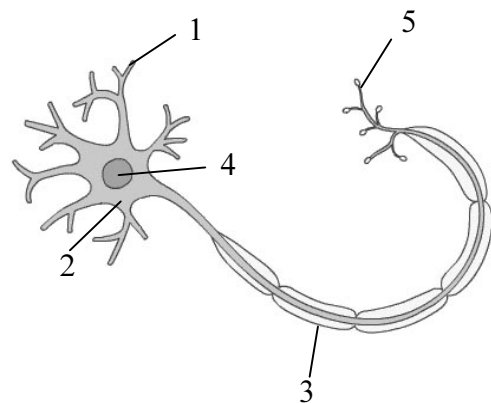
12	
----	--

**07.**

Na skici so s številkami označeni posamezni deli živčne celice.

Ustrezne številke s skice vpiši na črte v levem stolpcu.

- A \_\_\_\_\_ živčni končiči
- B \_\_\_\_\_ dendriti
- C \_\_\_\_\_ živčno vlakno
- D \_\_\_\_\_ telo živčne celice



12	
----	--

**08.**

Koža je čutilo za

*Obkroži pravilni odgovor.*

- A tip in toploto.
- B vonj in mraz.
- C tip in okus.
- D bolečino in veselje.

3	
---	--

**09.**

Kako pravilno poteka veliki ali telesni krvni obtok?

*Obkroži pravilni odgovor.*

- A Desni prekat - telesna arterija - telesna vena - levi preddvor.
- B Levi prekat - pljučna arterija - telesna vena - desni preddvor.
- C Levi prekat - telesna arterija - telesna vena - desni preddvor.
- D Levi preddvor - telesna vena - telesna arterija - desni prekat.

3	
---	--

**10.**

Ali ima človeški zarodek v materinem telesu že razvito kostno tkivo?

*Obkroži pravilni odgovor.*

- A Da, saj se kosti razvijejo prve.
- B Ne, razvite so samo kosti prsnega koša.
- C Da, ker se zarodek drugače sploh ne more razvijati.
- D Ne, saj ima zarodek razvito samo hrustančno tkivo.

3	
---	--

## **II. DEL**

**Ta del preizkusa vsebuje 3 pare nalog (11A in 11B; 12A in 12B; 13A in 13B).**

**Rešil pa boš le tri naloge - po eno iz vsakega para, A ali B.**

**Imaš 15 minut časa, da prebereš vse naloge in se nato odločiš, katero nalogo v paru, A ali B, boš reševal. Nalogo, ki jo boš reševal, obkroži.**

**Če boš reševal obe nalogi v paru, bomo ocenili le nalogo A.**

**Zadnja naloga v tem delu je povezana s tvojim praktičnim delom pri biologiji.**

**Na vprašanja odgovarjaj v smiselnih povedih.**

**11. NALOGA – LAHKO IZBEREŠ MED NALOGAMA 11A IN 11B.****11A**

Jeseni listi dreves spremenijo barvo in odpadejo.

- a) Kakšen je pomen listnega zelenila ali klorofila v zelenih listih?

---

3	
---	--

- b) Zakaj listi listopadnih dreves jeseni odmrejo in odpadejo? Naštej tri vzroke.

---

---

---

3	
---	--

- c) Naštej tri avtohtona drevesa, ki pozimi ne odvržejo listov (iglic):

---

---

---

3	
---	--

**11B**

Nečlenarji so številčna skupina živali. V to skupino spadajo tudi mehkužci.

a) Naštej tri skupine mehkužcev:

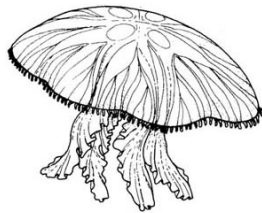
\_\_\_\_\_

\_\_\_\_\_

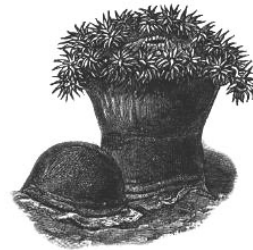
\_\_\_\_\_

3	
---	--

b) Med nečlenarje spadata tudi avtohtoni živali na sliki. Poimenuj ju in zapiši, v katero skupino nečlenarjev ju uvrščamo.



\_\_\_\_\_



\_\_\_\_\_

Skupina živali \_\_\_\_\_

3	
---	--

c) Na morski obali si našel dva nečlenarja. Prvi ima dvojno lupino, drugi pa spiralno zavito hišico.

Prva žival je: \_\_\_\_\_

Druga žival je: \_\_\_\_\_

Obe živali pa uvrščamo v isto skupino nečlenarjev – to so: \_\_\_\_\_

3	
---	--

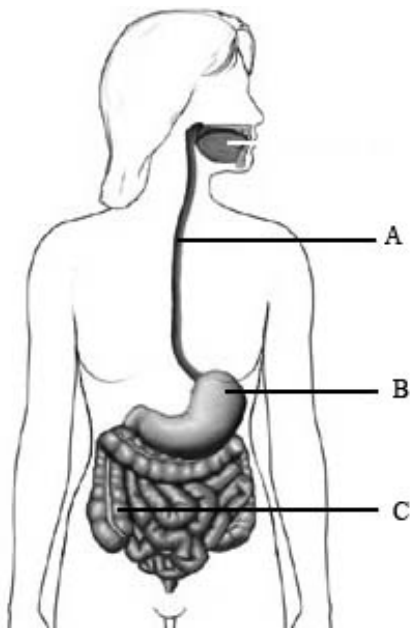


## 12. NALOGA – LAHKO IZBEREŠ MED NALOGAMA 12A IN 12B.

### 12A

Vsa živa bitja se prehranjujejo zaradi potrebe po energiji, da lahko živijo. Rastline si hrano izdelajo same v procesu fotosinteze, živali in človek pa dobijo hrano iz okolice. Človek ima poseben organski sistem, ki prebavlja hrano.

a) Poimenuj dele prebavil, ki so označeni na skici:



A \_\_\_\_\_

B \_\_\_\_\_

C \_\_\_\_\_

3	
---	--

b) Razloži, kaj je peristaltika.

\_\_\_\_\_

\_\_\_\_\_

3	
---	--

c) Kje v prebavilih se začnejo prebavljati ogljikovi hidrati in katere žleze omogočajo to prebavo?

Prebava ogljikovih hidratov se pričinja v: \_\_\_\_\_

Žleze, ki omogočajo prebavo, so: \_\_\_\_\_

3	
---	--

**12B**

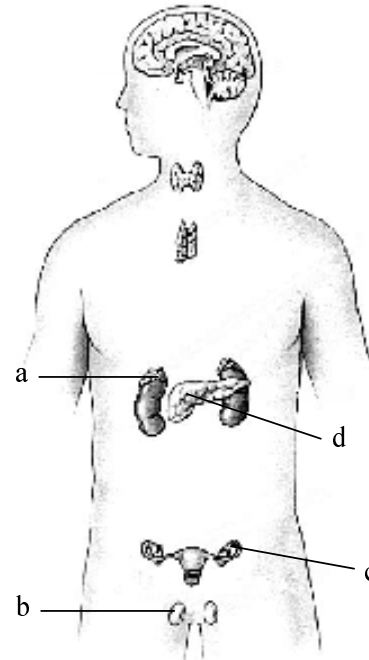
Ko je voznik nenadoma zatrobil, se je Andreja tako ustrašila, da je odskočila.

- a) Kateri hormon se ji je v tem trenutku sprostil, kako se imenuje žleza, ki ga izloča, in pod katero črko je ta žleza označena na skici?

Hormon: \_\_\_\_\_

Žleza: \_\_\_\_\_

Črka, ki označuje žlezo na skici: \_\_\_\_\_



3	
---	--

- b) Poimenuj še tri druge hormonske žleze. Iz zgornje skice zapiši ustrezne črke.

Hormonska žleza: \_\_\_\_\_ črka \_\_\_\_\_

Hormonska žleza: \_\_\_\_\_ črka \_\_\_\_\_

Hormonska žleza: \_\_\_\_\_ črka \_\_\_\_\_

3	
---	--

- c) Kam izločajo hormonske žleze svoje proizvode?

\_\_\_\_\_

Kakšno funkcijo ima v organizmu hormonski sistem?

\_\_\_\_\_

\_\_\_\_\_

3	
---	--

### 13. NALOGA – LAHKO IZBEREŠ MED NALOGAMA 13A IN 13B.

#### 13A

Kopno našega planeta je prekrito s 3000 milijardami ton rastlinske mase. Količino rastlinske mase v posameznih predelih kopnega prikazuje preglednica.

Preglednica:

<b>Okolje</b>	<i>Iglasti gozd</i>	<i>Travniki zmernega pasu</i>	<i>Listnati gozd</i>	<i>Tropski gozd</i>	<i>Tropski travnik</i>	<i>Puščava</i>
<b>Količina rastlinske mase v %</b>	16	2	19	34	5	1

- a) Izračunaj, koliko % je skupna količina rastlinske mase v gozdovih, zajetih v preglednici.

\_\_\_\_\_

3	
---	--

- b) Zakaj se na tropskem travniku ustvarja več rastlinske mase kakor na travniku zmernega pasu? Navedi tri trditve.

\_\_\_\_\_  
 \_\_\_\_\_  
 \_\_\_\_\_

3	
---	--

- c) Kaj nastaja v tleh iz odmrle rastlinske mase in zakaj je to pomembno? Navedi tri trditve.

\_\_\_\_\_  
 \_\_\_\_\_  
 \_\_\_\_\_

3	
---	--

**13B**

Učenci so pri raziskovalni nalogi ugotavljali, kako vpliva čas na vzhajanje kruha. Naredili so testo iz moke, vode, sladkorja in kvasa. Testo so vzhajali pri sobni temperaturi, volumen zmesi pa so merili vsakih 15 minut. Rezultate so vpisali v preglednico.

Preglednica:

Čas vzhajanja kruha	Volumen zmesi
0 minut	50 ml
15 minut	250 ml
30 minut	400 ml
45 minut	530 ml

a) V katerem časovnem razmiku se je volumen zmesi najbolj povečal?

\_\_\_\_\_

3	
---	--

b) Pojasni, zakaj se volumen testa povečuje.

\_\_\_\_\_

\_\_\_\_\_

3	
---	--

c) Kaj bi se zgodilo z zmesjo, če bi jo ohladili na  $-8^{\circ}\text{C}$ ?

\_\_\_\_\_

\_\_\_\_\_

3	
---	--

## 14. Biološki poskus

V mislih se vrni k praktični vaji. Meril si količino ogljikovega dioksida, ki je nastal kot posledica delovanja kvasovk.

1. Ali bi bili rezultati poskusa primerljivi, če bi pri poskusu uporabil balone različnih kvalitet? Utemelji svoj odgovor.

---

---

---

3	
---	--

2. Kako bi lahko spremenil svoj poskus, da bi dobil kar najbolj natančne in primerljive rezultate?

*Obkroži pravilni odgovor.*

- A Pri poskusu bi uporabil večje platenke.
- B Poskus bi delal pri višji temperaturi.
- C Poskus bi v enakih pogojih večkrat ponovil.
- D Pri poskusu bi uporabil večjo količino kvasa.

2	
---	--

**SKUPAJ TOČK:**

80	
----	--

PRAZNA STRAN

PRAZNA STRAN

PRAZNA STRAN