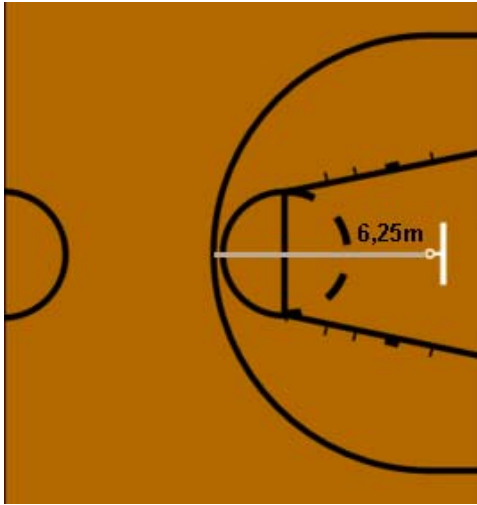


2. naloga

a) Oglej si sliko in obkroži črko pred pravilnim odgovorom.



([http://www.gimvic.org/projekti/projektno_delo/2006/2e/Sporti/Kosarka/Pravila_k.htm/.](http://www.gimvic.org/projekti/projektno_delo/2006/2e/Sporti/Kosarka/Pravila_k.htm/))

Na razdalji 6,25 metra od koša je začrtana polkrožna črta. Koliko točk doseže igralec pri igri na dva koša, če zadene koš izza te črte?

Obkroži črko pred pravilnim odgovorom.

- A 1 točko
- B 3 točke
- C 2 točki
- D 0 točk

b) Katera je glavna naloga igralca na mestu centra po zgrešenem metu njegovega soigralca z razdalje?

Odgovor napiši na črto.

c) Na črto spodaj opiši igralno situacijo, v kateri bi bilo **smiselno**, da igralec uporabi met za tri točke.

Navodila za vrednotenje:

- a) B 1 točka
b) Skok za odbito žogo; zapiranje prostora 1 točka
c) Kadar je nepokrit na tej razdalji in/ali če je dober strelec
ali ob koncu tekme, če je rezultat zahteva takšen met 1 točka
Skupaj 3 točke

Parametri mrežnega diagrama

a)

Področje: športne igre – košarka

Učni cilj: Poznavanje športne panoge – košarka.

Kognitivna stopnja po Bloomu: I./znanje

Tip naloge: naloga obkroževanja

Predvidena težavnost: lahka naloga

b)

Področje: športne igre – košarka

Učni cilj: Poznavanje športne panoge – košarka.

Kognitivna stopnja po Bloomu: I./znanje

Tip naloge: naloga kratkega odgovora

Predvidena težavnost: srednje težka naloga

c)

Področje: športne igre – košarka

Učni cilj: Poznavanje športne panoge – košarka.

Kognitivna stopnja po Bloomu: III./sinteza

Tip naloge: naloga kratkega odgovora

Predvidena težavnost: težka naloga