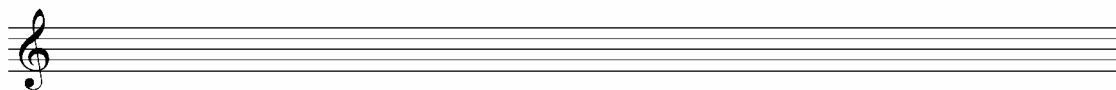


15. Delovni list

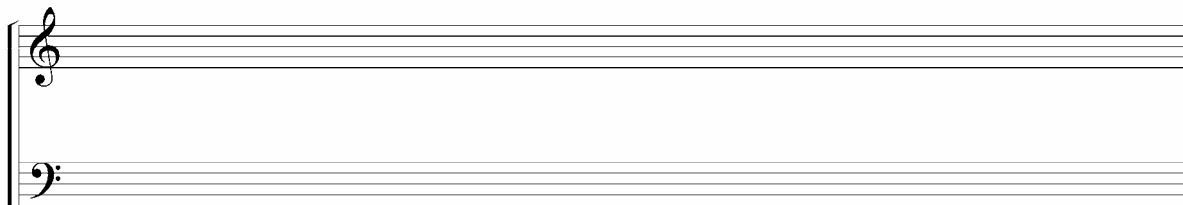
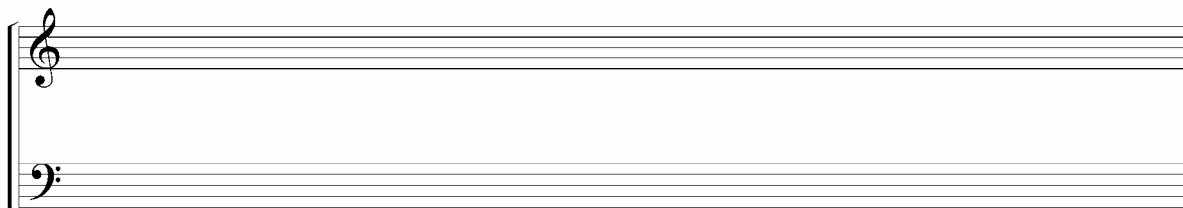
1. Zapis lestvičnih stopenj s harmonizacijo:



2. Zapis četverozvokov:



3. Zapišite odlomek (W. A. Mozart)



4. S pomočjo notranjega slišanja in poznavanja podpišite funkcijske označbe spodnjim melodijam W. A. Mozarta:

- a) Simfonija št. 40 KV 550 v g molu, 1. st.

Allegro molto W. A. MOZART Symphonie g-moll KV 550, CZ. I, T. 1-1

vni l

b) Mala nočna glasba KV 525, 2. st., *Romance*

Andante

vni I

5. Zapis oklepajočega dvoglasja. Obkrožite vse osnovne tone akordov, nad linijo soprana napišite funkcije tonov v akordu, pod linijo basa prav tako. Podpišite še funkcijske označbe.:

6. Izvedite ritmične vaje:

3 $\frac{7}{8}$

4 $\frac{7}{8}$

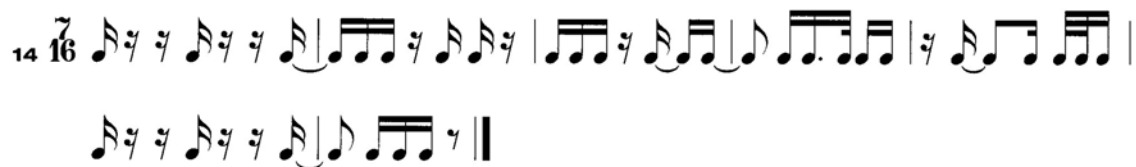
5 $\frac{7}{8}$

6 $\frac{7}{8}$

7 $\frac{7}{8}$

8 $\frac{7}{8}$

13 $\frac{7}{16}$



7. V sebi (brez igranja) oblikujte zvočno predstavo spodnjega primera. Podpišite funkcijske označbe (vaja št. 3):

Allegro L. Mozart Bourrée d.